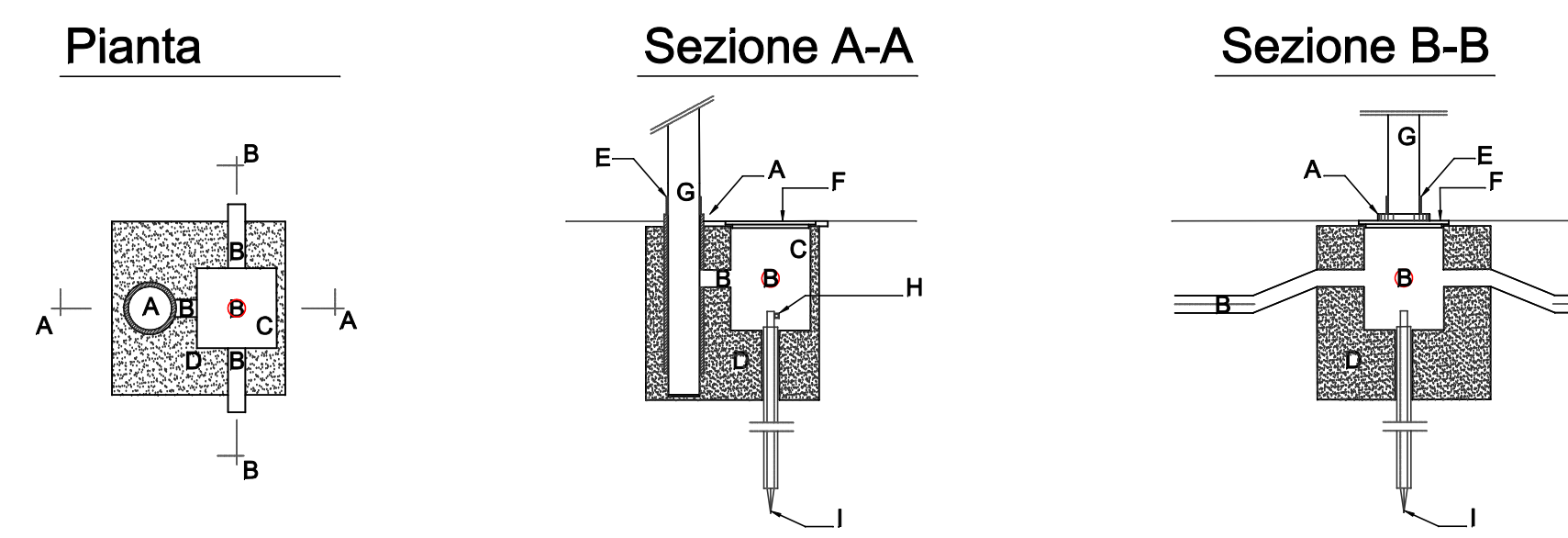


PARTICOLARE PLINTO DI FONDAZIONE PER PALI DI ILLUMINAZIONE

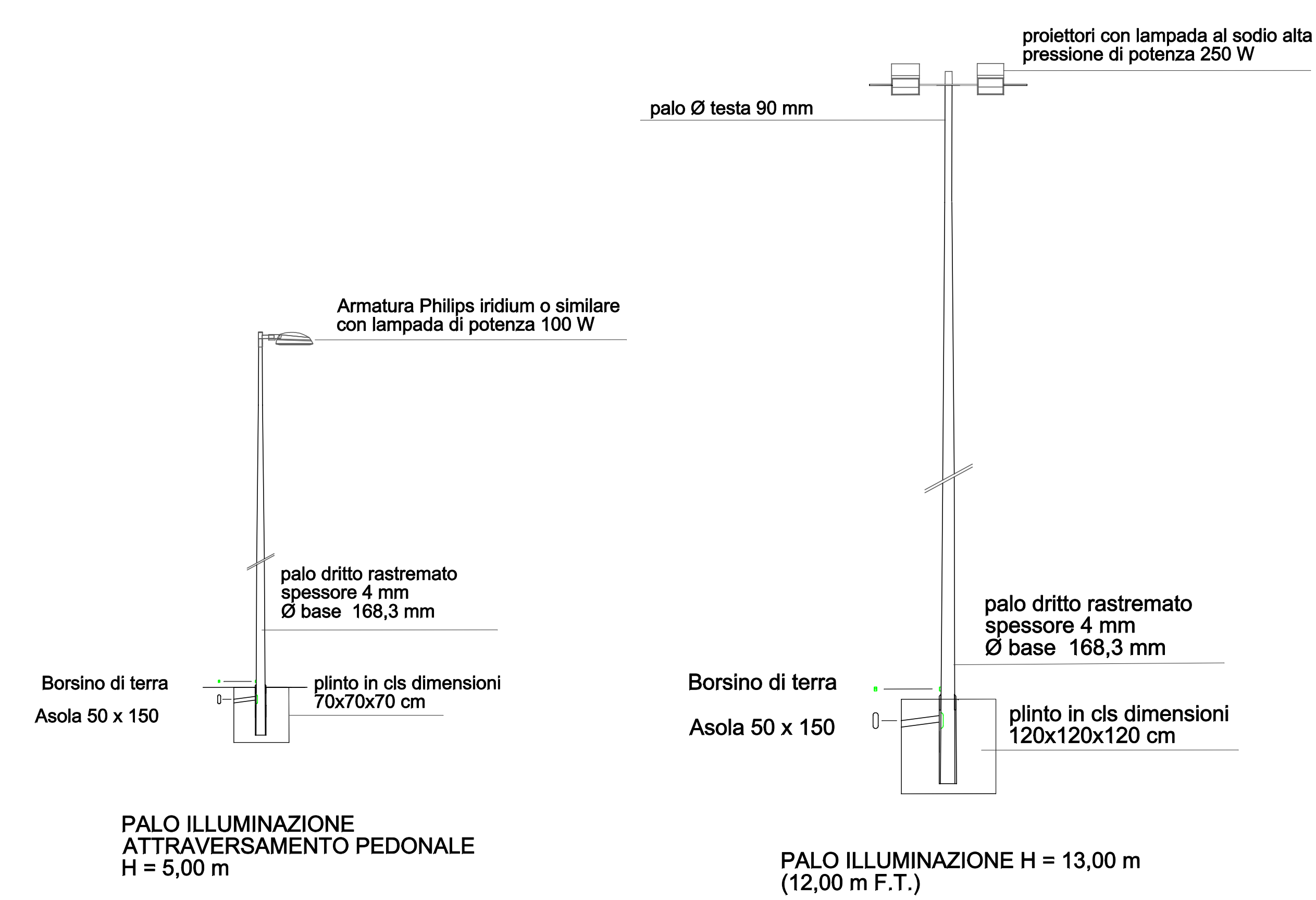


LEGENDA

- A Alloggiamento palo luce
- B Tubo in PVC diam. mm. 100
- C Pozzetto dim. cm. 40x40x40
- D Basamento in cls dim. cm. 70x70x70 / 120x120x120

- E Guaina Termorestringente
- F Coperchio pozzetto in ghisa
- G Palo in acciaio H fuori terra ml. 4,50 / 12,00
- H Morsetto di collegamento conduttura di terra
- I Puntazza

PARTICOLARE PALI DI ILLUMINAZIONE



LEGENDA

- Pozzetto/Caditoia con griglia in ghisa esistente
- Pozzetto/Caditoia con griglia in ghisa riposizionata
- Caditoia esistente da chiudere
- F Pozzetto Fognatura
- ⊕ Camera ispezione fognatura
- A/A Pozzetto Acquedotto
- ⊕ Contatore acqua
- G/G Pozzetto Gas
- T/T Pozzetto Ispezione Telecom
- ☀ Corpo illuminante con palo alto da eliminare
- ☀ Corpo illuminante con palo alto esistente
- ☀ Corpo illuminante con palo alto riposizionato
- ☀ Nuovo corpo illuminante con palo basso (h ml 5,00)
- ☀ Nuovo corpo illuminante con palo alto (h ml 13,00)
- ☒ Nuovo Pozzetto d'ispezione
- Faretto da incasso da esterno
- Nuova canalizzazione rete elettrica diam. 100
- Canalizzazione rete elettrica esistente
- Rete impianto irrigazione

COMUNE DI SESTO FIORENTINO
Provincia di Firenze
Servizio Mobilità

Realizzazione di rotonda in via del Risorgimento all'intersezione con viale Togliatti

Oggetto

PROGETTO ESECUTIVO

Progettisti:

Arch. Cristiana Cristiani
Geom. Stefano Palucchi
Arch. Maria Antonietta Tarantino

R.U.P.

Ing. Francesco Giannini

Consulenza alla Progettazione

Ing. Alfredo Drufuca (Polinomia s.r.l.)

Dicembre 2011

PLANIMETRIA IMPIANTI
DI PROGETTO

scala 1:200 / 1:50

TAVOLA
5